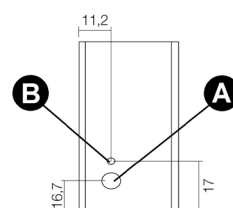
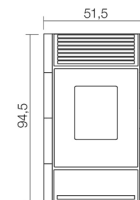
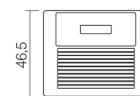


CRISTAL - 8,5 Kw

PELLET AIR - Piece na pelety



Moc znamionowa	kW	8,5
Moc zmniejszona	kW	2,3
Moc użyteczna wody znamionowa	kW	-
Moc użyteczna wody zmniejszona	kW	-
Wydajność znamionowa	%	88
Wydajność zmniejszona	%	90
Objętość ogrzewalna (min.-maks.)	m ³	55 - 204
CO w13% O ₂ znamionowa	%	0,006
CO w13% O ₂ zmniejszona	%	0,031
Zawartość pyłów w 13% O ₂ znamionowa	mg/Nm ³	11
Pojemność kotła (H ₂ O)	l	-
Pojemność zbiornika	kg	18
Paliwo		Pellet ø6
Godzinowe zużycie (min.-maks.)	kg/h	0,5 - 1,90
Autonomia (min.-maks.)	h	9,5 - 36
Pochłanianie elektryczne podczas uruchamiania	W	364
Pochłanianie elektryczne podczas pracy (maks.)	W	59
Napięcie zasilania i częstotliwość	V - Hz	230 - 50
Podciśnienie kanału dymowego	Pa	12
Średnica odprowadzania dymu	mm	80
Średnica wlotu powietrza do spalania	mm	40
Masa dymów (min.-maks.)	g/sec	3,4 - 5,6
Temperatura dymu na wylocie (maks.)	°C	200
Masa netto	kg	80
Masa brutto	kg	90
Odprowadzanie dymu	patrz	A
Wlot powietrza do spalania	patrz	B
Wyjście układu kanałowego	patrz	-



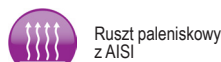
Art. 15A B-VG 2015
BImSchV 2015
Regensburg
München
Stuttgart
Aachen



KOMBINACJE

7015068		Metal w kolorze antracytowym	EAN 8033123617383
7015067		Metal biały	EAN 8033123617376
7015066		Metal czerwony	EAN 8033123617369

PLUS



Ruszt paleniskowy z AISI



Ochrona przeciwprzeżraniu



Programowanie
dienne i tygodniowe



Comfort mode



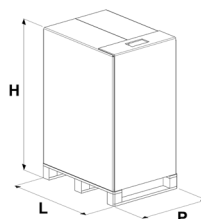
Pilot



Połączenie
termostatu
zewnętrznego



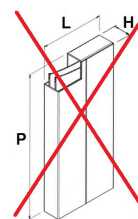
OPAKOWANIE PIECA



L (cm)	H (cm)	P (cm)
80	114,3	60

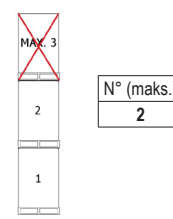
OBJĘTOŚĆ (m ³)
0,55

OPAKOWANIE WYKOŃCZEŃ



L (cm)	H (cm)	P (cm)
-	-	-

PRZECHOWYWANIE



TRANSPORT

